



ロケーション インテリジェンス
エンタープライズ ロケーション インテリジェンス

MapInfo Marketing WebSuite 3.0

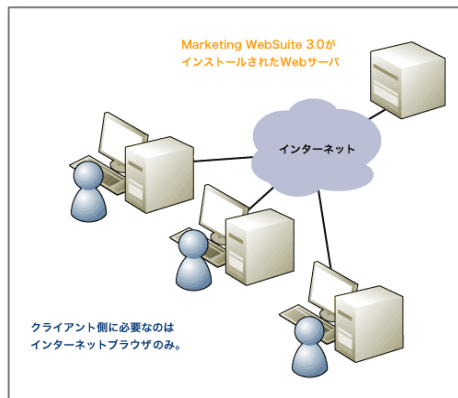
顧客や商圈などの地理的分析を実現する
地図・統計データ・アプリケーションを統合した
オンプレミスサーバ環境向けソリューション

ビジネスの状況をマップ上に視覚化するビジネスマッピングは、エリアマーケティングとも呼ばれています。ビジネスにおける重要な判断を行う上で、必要な情報をわかりやすく地理的に表現できるビジネス手法として、多くの企業や公的団体で導入が進んでいます。

MapInfo Marketing WebSuite3.0 は、このような地理的なビジネスの視覚化を、多数のメンバーが同時にアクセス可能なWeb環境下で実現するビジネスマッピングソリューションです。

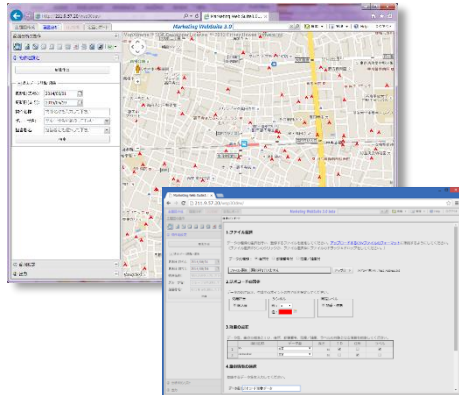
オンプレミス環境でWebマッピングを実現できるパッケージング

- サーバ上でアプリを運用するWeb型のマッピングサーバ
- 複数のユーザーが同時にアクセスして、情報を閲覧および編集することが可能
- ユーザー数に応じたライセンス体系
- すぐに運用可能な地図データや統計データをバンドル



住所入りのデータをマップに取り込み

- CSV形式のデータをアップロードし、番地・号レベルまで住所を解析してマップ上に取り込み
- ユーザーデータを行政区、メッシュ単位に集計して分析可能
- ユーザーデータは全体で共有したり、一部の所属グループ単位での共有が可能

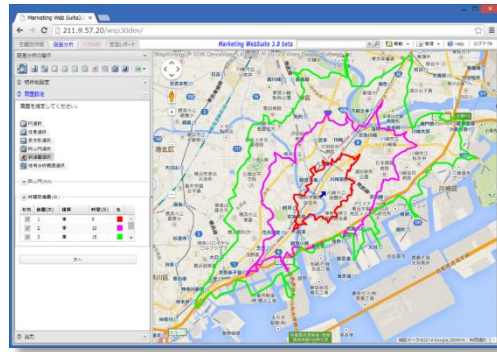


導入メリット

- **すぐに導入可能なパッケージング**
MapXtremeを核に、ビジュアル化や分析の各機能、地図データや統計データをあらかじめ組み込んだソリューションです。個別のシステム開発を行うことなく、サーバ環境への導入後すぐに、運用が可能となります。
- **顧客データを利用した高度な分析機能**
顧客データをジオコードしてマップ上に取り込めます。取り込んだ情報を、バンドルされている国勢調査などの統計指標と比較することで、地域ごとのシェアを導き出すことができ、ビジネス状況の可視化と分析精度の向上が期待できます。
- **データアクセス管理機能を搭載**
アクセス時のログインを前提とした、ユーザー/グループ管理機能により、マップの閲覧権限やシステム管理権限を管理できます。
- **多彩なオプションデータ**
MapInfoが全世界を対象として提供する多彩な地図データや統計データ製品(別売)と組み合わせることで、業務に最適なソリューションを実現できます。

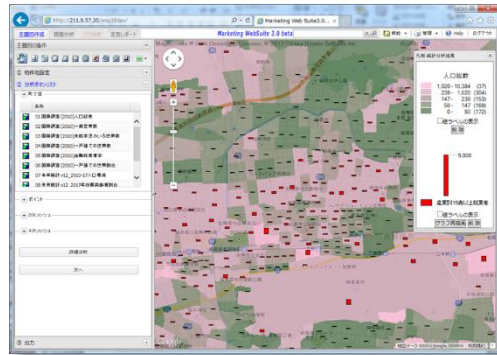
マップ上で任意の商圏を設定

- 距離に応じた各種商圏(円、長方形、任意のエリア、行政区単位)作成
- 移動時間に応じた時間商圏(自動車・自転車・徒歩、電車)作成
- ドーナツ商圏(同心円)、商圏エリアによる面積按分集計を行い、統計情報や登録済み顧客情報などの集計可能
- 作成した商圏は保存し、いつでも再利用可能



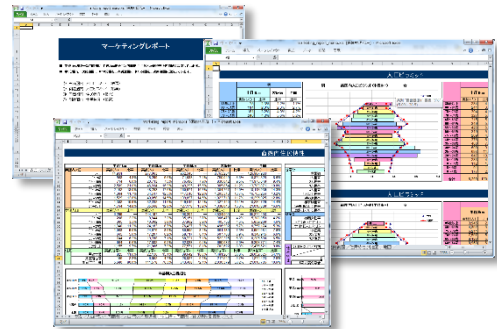
統計情報やユーザデータを、マップ上に可視化する主題図作成機能

- 統計情報、読み込んだユーザデータなど任意の主題図を作成
- 複数の項目を四則演算で組合せて新たな指標を作成することが可能
- 単純な色分け地図はもちろん、円グラフ、棒グラフ、個別値、ドット密度などの多彩な表現に対応
- 2つの変数を組み合わせたオーバーレイ主題図の作成が可能
- 条件をプリセットすることで、ワンタッチで主題図が作成可能



分析結果をレポート&エクセル出力

- 商圏エリアごとに集計した情報を、表形式でダウンロード可能
- 作成した主題図を分析データとともにダウンロード可能
- カンタン設定でエクセル形式の定型レポートの出力が可能



Googleマップに標準対応

- 一般に広く普及しているGoogleマップを背景用のベースマップとして採用
- マップは個別に更新の必要がなく、常に最新の地図を活用できます
- 住所や施設名などの検索が可能
- Googleストリートビューにより、対象地点周辺の風景の確認ができます



製品パッケージ

- Marketing WebSuite3.0アプリケーション
- 標準データバック
 - Google Maps API for Work OEM版(1年間のアクセス権)
 - 全国3次・4次メッシュ地図
 - 全国国勢調査界(町丁字等)地図
 - H22年国勢調査基本指標(町丁目別/121項目)
 - H22年国勢調査基本指標(メッシュ/4項目)
- マニュアル(管理者用、ユーザー用)
- ライセンス申請書

※アプリケーションおよび標準データバックはいずれも10ユーザ分となります。

※Google Maps API for Work OEM版の2年目以降の継続利用には、アプリケーションに対するメンテナンスを含めた保守サービスの契約が必須となります。

動作環境

■オペレーティングシステム:

- Windows Server 2008 R2 SP1 (x64)
- Windows Server 2008 SP2 (x86、x64)
- Windows Server 2003 R2 SP2 (x86、x64)
- Windows Server 2003 SP2 (x86、x64)

■Webサーバ:

- IIS 6 (Windows Server 2003)
- IIS 7 (Windows Server 2008)

■ハードディスク:

- 2GB以上の空き容量
(オプションデータ等は含みません)

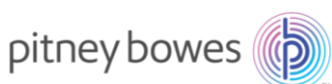
■クライアントブラウザ

- Google Chrome: Ver 26 ~ 43
- Internet Explorer: Ver 9.0, 11.0

詳細は、ピツニーボウズ・ソフトウェア
または、製品販売パートナーまで
お問い合わせください

ピツニーボウズ・ソフトウェア株式会社

〒150-0012
東京都渋谷区広尾1-1-39
プライムスクエアタワー13階
TEL: 03-6805-1155/ FAX: 03-6805-1123
E-mail: PBBI-Japan@pb.com
Web: <http://www.mapinfo.co.jp>



Pitney Bowes, the Corporate Logo and Spectrum are trademarks of Pitney Bowes Inc. or a subsidiary. All other trademarks are the property of their respective owners.

© 2014-2015 Pitney Bowes Inc. All rights reserved.

この内容は予告なしに変更する場合があります。ここに記載されている製品およびサービス名は、各社の商標です。